

Sai cosa sono i
TRANSFORMERS ?



I **Transformer** sono modelli inventati da un gruppo di ricercatori di **Google nel 2017**.

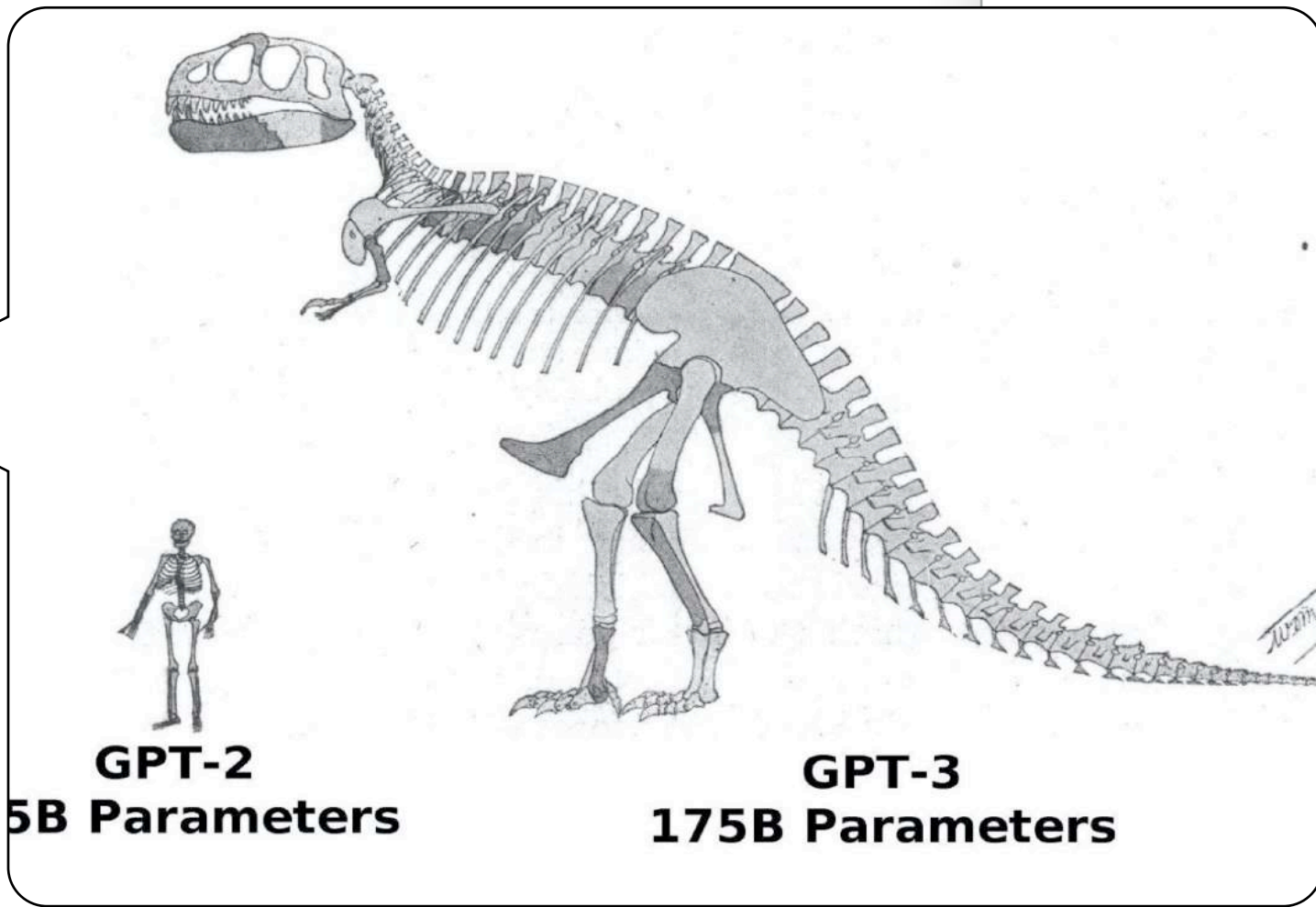
Hanno radicalmente cambiato le tecnologie di **Natural Language Processing (NLP)**.

Permettono di fare **Classificazione e Generazione di Testo**, Riassumere testi complessi, tradurre, rispondere a domande dopo aver letto un testo.

Nel 2020 OpenAI ha realizzato **GPT-3** Il più grande NLP transformer disponibile (per pochi) al momento.

In **Addfor** amiamo proporre tesi di alto valore scientifico, ci piace ricercare, scoprire provare.

Vuoi Provare?
Cerca "HUGGING FACE NLP"
su Google



The screenshot shows the Hugging Face website interface. At the top, there is a search bar and navigation links for "Models", "Inference API", and "Sign in". The Hugging Face logo (a yellow emoji) and the name "HUGGING FACE" are prominently displayed. Below the logo, the tagline "On a mission to solve NLP, one commit at a time." is shown, along with a "Star" button indicating 34,570 stars. A search bar for models and filters for "Tags: All" and "Sort: Most downloads" are visible. The "TECH & SCIENCE" section highlights "Our science contributions" with a mission statement: "We're on a journey to advance and democratize NLP for everyone. Along the way, we contribute to the development of technology for the better." Two featured projects are shown: "HMTL" (Hierarchical Multi-Task Learning) by Victor Sanh et al., accepted to AAAI 2019, and "Transformers", a popular framework with 30K+ stars on GitHub. At the bottom, there is a "Write With Transformer" section with a unicorn logo and the URL transformer.huggingface.co.

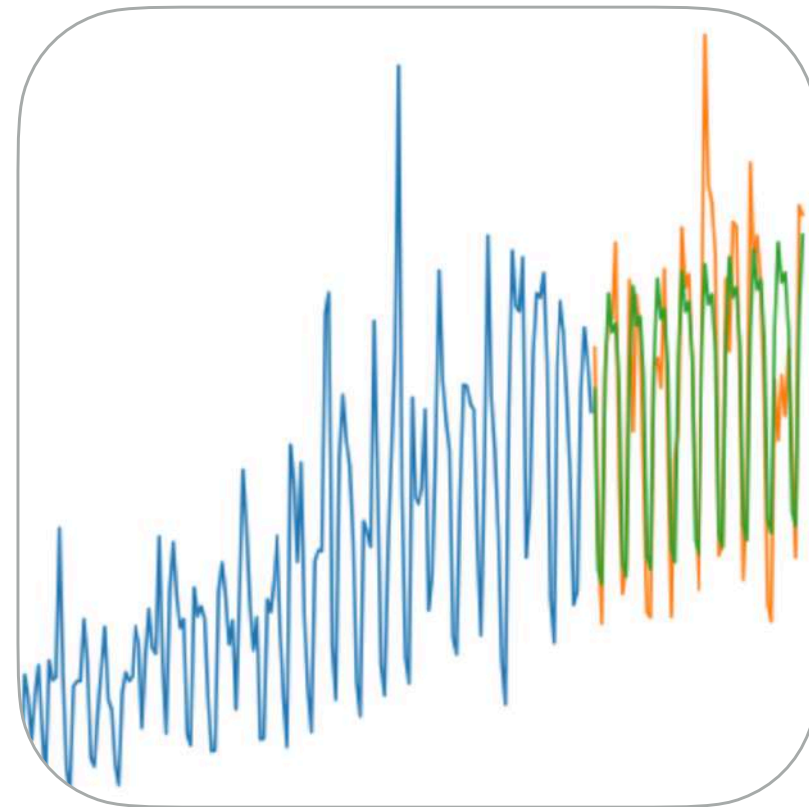
Ti invitiamo ad un incontro con i nostri Data Scientist

(ma se vuoi puoi anche solo ascoltare)

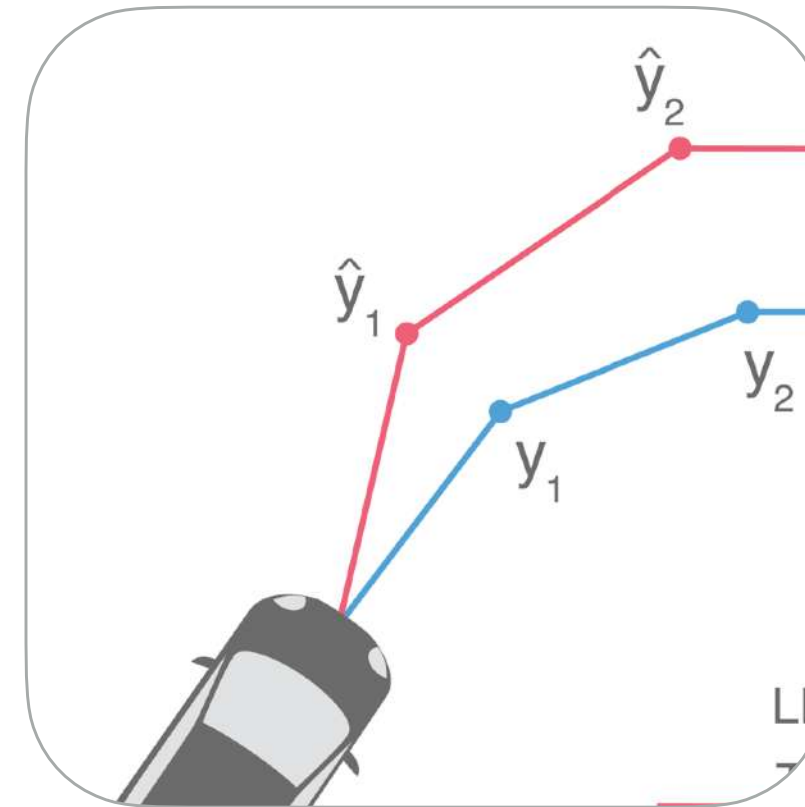
Machine Vision



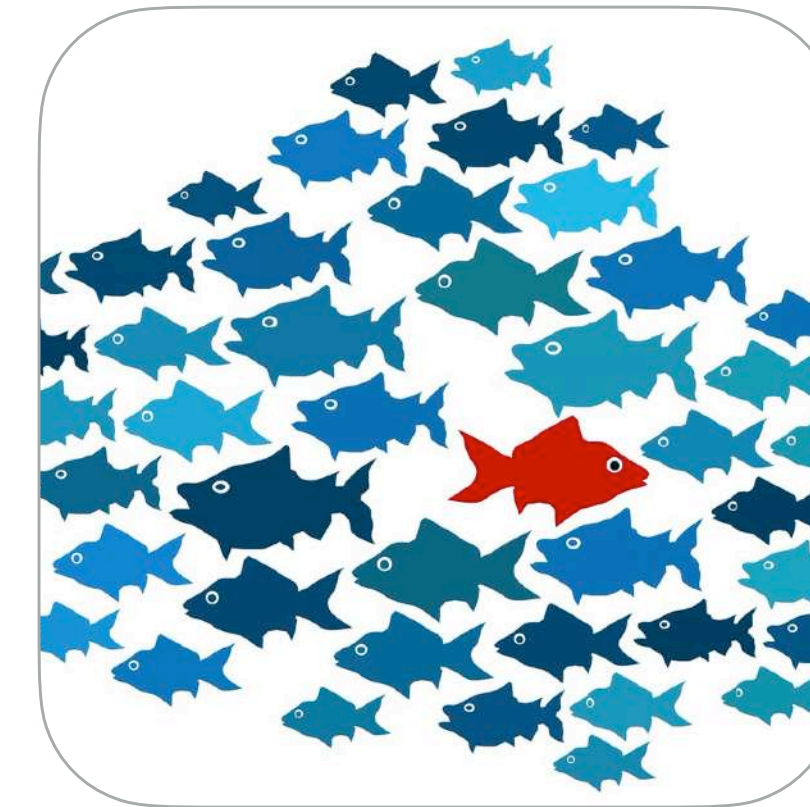
Time Series Forecasting



Trajectory Forecasting



Anomaly Detection



Financial Applications



martedì 13 ottobre ore 17:00 su Google Meet

I Transformers sono 'Domain Agnostic', in altre parole, possono essere usati in domini diversi dall' NLP.

Per questo vogliamo condividere con coloro che parteciperanno al nostro [programma di Tesi Magistrale 2020-2021](#) le nostre idee, le nostre risorse di calcolo e la nostra esperienza.

Google Meet Martedì 13 Ottobre alle ore 17:00

Usa questo link:

bit.ly/ADDFOR-TRANSFORMERS