

Opportunità e percorsi Post Laurea

Il lavoro in azienda

Guido Ceresole

Polo Mesap Acceleratore dell'Innovazione

17 Marzo 23023

Università di Torino - Dipartimento di Matematica



Polo d'Innovazione MESAP

Nasce a Torino nel **2009**, co-finanziato dalla **Regione Piemonte** con il POR FESR 2007-2013 e 2014-2020

Soggetto gestore è CSI dell'Unione Industriali di Torino

Focus **Smart Products e Smart Manufacturing**

➤ **235** Associati



193 PMI

34 Grandi Imprese



2 Università

6 Centri di Ricerca

➤ **Settori tecnologici**

AEROSPACE
AUTOMOTIVE ICT
RAILWAY Healthcare
MANUFACTURING equipment, machines and automation
Energy/Clean Technologies **ELECTRICAL APPLIANCES Nanotechnologies**
Construction and Home Automation Textile Agrifood Chemicals Marine Printing technologies



La catena del valore e le attività

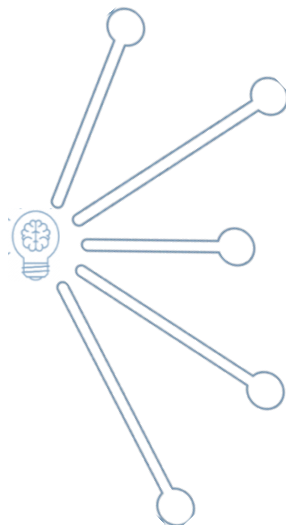
Le tipologie di associati

R&D – Ingegnerizzazione/
Prototipazione & testing

Produzione di Componenti e
Sistemi / Lavorazioni

Produzione/ Assemblaggio

Servizi sul prodotto/ processo



Le attività

- Trasferimento Tecnologico
- Gestione Bandi Finanziamento Pubblico
- Servizi per l'innovazione e Opportunità di Business
- Training e Sviluppo Competenze
- Networking e Animazione del Polo
- Progetti europei e Internazionalizzazione

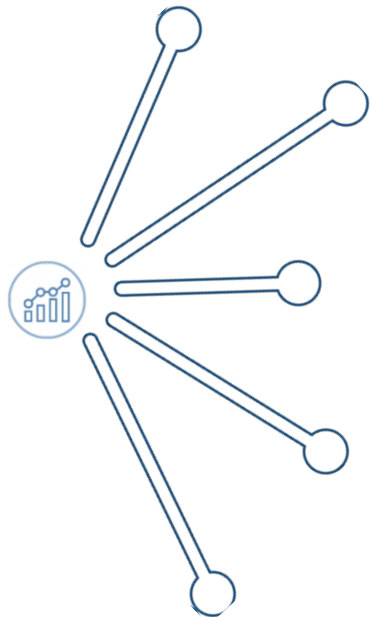


Alcune grandi imprese



Tematiche strategiche per il polo

Tecnologie abilitanti



IOT & IIOT (INTERNET OF THINGS & INDUSTRIAL INTERNET OF THINGS)

Prodotti connessi, Sistemi intelligenti per prodotti consumer, territorio, ambiente lavorativo

HMI INTERAZIONE UOMO MACCHINA

Interfacce remotizzate e intelligenti, training e supporto remoto con tecnologie AR/VR

Esoscheletri per riabilitazione e di aiuto al lavoratore

MICRO E NANO DISPOSITIVI, TECNOLOGIE E LAVORAZIONI

MEMS, materiali innovativi, microlavorazioni, deposizione e trattamenti superficiali

SW, SISTEMI E METODI PER LO SVILUPPO PRODOTTO / PROCESSO

Sistemi per lo sviluppo dei prodotti e dei processi di domani

COMPONENTI E SISTEMI DI COLLAUDO AD ELEVATE PRESTAZIONI

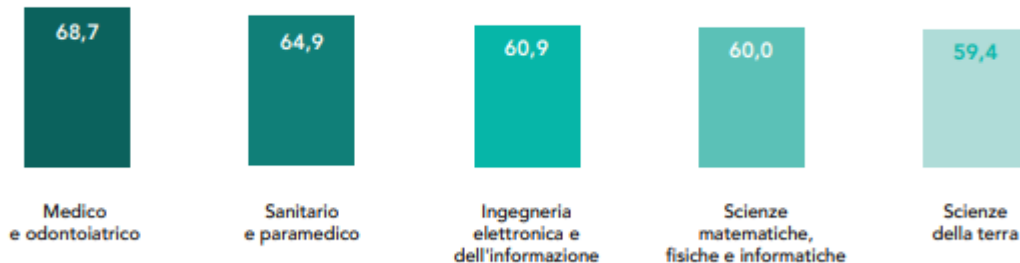
Dispositivi compatti e ad alto valore aggiunto, attrezzature per la fabbrica a difetti zero



Che cosa cercano le imprese?

/ CERCASI LAUREATI

6.5.a I CINQUE INDIRIZZI DI LAUREA PIÙ DIFFICILI DA TROVARE
(VALORI PERCENTUALI DI DIFFICOLTÀ DI REPERIMENTO SUL TOTALE
DELLE ENTRATE DELL'INDIRIZZO)



Fonte: Unioncamere - ANPAL, Sistema Informativo Excelsior, 2022

Opportunità da cogliere:

- Sensibilità quantitativa richiesta in tutti i settori
- Importanza della statistica e del calcolo probabilistico in un mondo sempre più incerto
- Integrazione necessaria con il digitale e conoscenza dei programmi di calcolo e di elaborazione dati
- Miti e opportunità dell'AI e Big Data
- Capacità di collaborare con persone con forma mentis diversa (lavorare in team, non solo con matematici)



#Mesapèconessione



@Mesap Innovation Cluster



@mesapcluster



Mesap cluster



@mesapcluster

CONTATTI

segreteria@mesap.it
www.mesap.it

